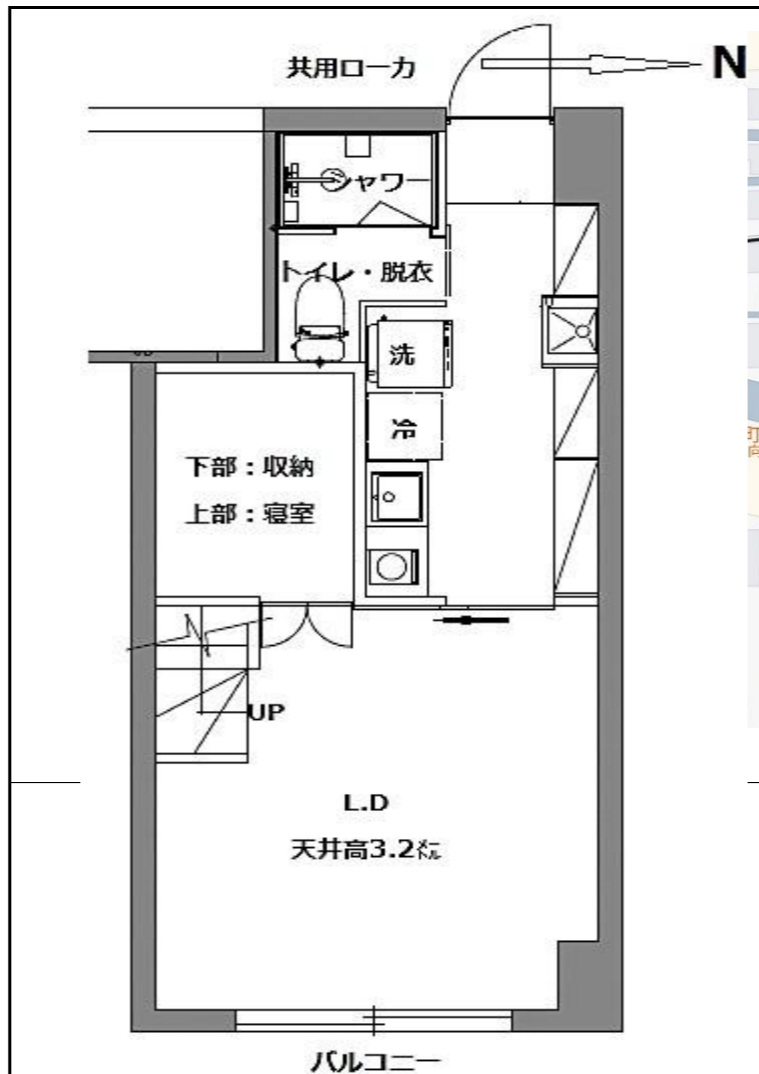


種目	中古マンション			
価格	590	消費税	税込	
	万円	内消費税額	万円	
所在	松山市 本町6丁目6-7 マツヤマシホンマチ6チョウメ			
建物名称	ロータリー本町	210号室		
交通	伊予鉄市内電車 本町六丁目 徒歩 1分			
	バス 停 徒歩 1分			
	小学校	清水小学校	中学校 勝山中学校	
建物	構造	SRC造 地上14階 地下無し 2階部分		
	間取	ワンルーム		
	間取内訳	和(帖)		
		洋(帖)		
		DK	帖	サビールーム 帖 帖
	面積	内法	26.21 m ²	バルコニー 3.3 m ²
		壁芯	30.00 m ²	専用庭 m ²
	建築年月	昭和56年 2月築		
	引渡	相談	2025年 5月 上旬	
	販売戸数	1戸		
土地	総面積	1672.15 m ²	持分 2621/995107	
	土地権利	所有権		
	借地期間	年 月	地代	円/月
	契約満了日	年 月 日	保証金	円
	権利金	円		
	都市計画	都市計画区域内		
	用途地域	商業地域		
	特定用途			
	建ぺい率	80 %	容積率	400 %
	組合	有	管理形態	全部委託
管理	管理会社	自主管理		
	事務所	有	管理人 日勤	
	管理費	6000 円/月	税込	
	積立金	2500 円/月		
	駐車場	空き無し		円/月
現況	空家・リノベーション工事中			
備考	3月末~4月中モデルルームとして使用予定			
取引態様	媒介	委任方式	専属専任	



※上記間取りは変更になる場合がございます。
また、寸法はあくまでも参考寸法になりますのでご注意ください。
間取りは図面よりも現況を優先とします。家具家電は含まれません。

※リノベーション完成引き渡しの予定は令和7年3月下旬を予定しております。工事の進捗は担当者へ随時お問い合わせください。



- ☆シャワーブース採用・家事動線効率化プラン
- ☆圧倒的な天井高を最利用したロフト空間の提案
- ☆ペット可（管理規約）、事務所利用可の希少マンション
- ☆オール電化マンション
- ☆交通・買い物便利な立地（市内電車駅徒歩1分以内）
- ☆1階・敷地内には内科、調剤薬局、美容院等テナントあり。
- ☆エレベーター2基+搬出用1基あり
- ☆SOHO（職住一体）使用可能な部屋※要職種確認

設備	オール電化	電気温水器	シャワーブース	バルコニー	上水道	下水道	室内洗濯機置場	ロフト	壁面収納
----	-------	-------	---------	-------	-----	-----	---------	-----	------

流通コード TEL 089-909-9666 FAX 089-909-9606 免許番号 国土交通大臣 (2) 第 9438 号 住所 松山市本町2丁目4-31M's GROUP.BLD203 西日本不動産株式会社 松山支店

手数料区分	分かれ	率	%	金額	33 万 (税込)	ネット公開	情報誌	他社ネット公開 (右サイト以外は可)	at home	suumo	他社広告掲載 要相談	登録受付 No.	R7年 4月 1日
-------	-----	---	---	----	-----------	-------	-----	--------------------	---------	-------	------------	----------	-----------